

Modulübersicht

Modul 1

Montag, 18. März 2019; 10 - 18 Uhr und
Dienstag, 19. März 2019; 8:30 - 16 Uhr

Modul 2

Montag, 13. Mai 2019; 10 - 18 Uhr und
Dienstag, 14. Mai 2019; 8:30 - 16 Uhr

Modul 3

Montag, 08. Juli 2019; 10 - 18 Uhr und
Dienstag, 09. Juli 2019; 8:30 - 16 Uhr

Kursort

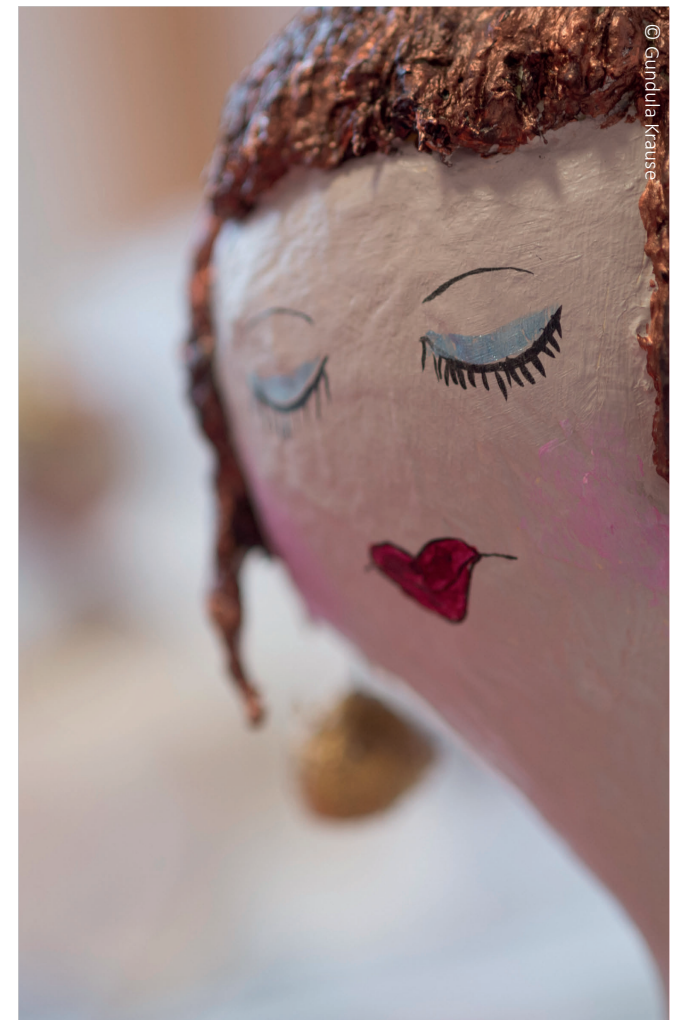
Schloss Liebenau, Siggenweilerstr. 11,
88074 Meckenbeuren

Weitere Informationen und Anmeldung unter:
www.stiftung-liebenau.de/akademie
Kursnummer: 191262

© Dezember 2018

Akademie Schloss Liebenau

Ansprechpartnerin: Susanne Brezovsky
Siggenweilerstraße 11 · 88074 Meckenbeuren
Tel.: +49 7542 10-1263 · Fax: +49 7542 10-1953
E-Mail: akademie@stiftung-liebenau.de
www.stiftung-liebenau.de/akademie



© Gundula Krause

Akademie Schloss Liebenau
Rollenentwicklung EQE-Pflege 2019

Fokus der Weiterbildung

Ausgangssituation und Zielsetzung

In der Altenhilfe der Stiftung Liebenau wurde 2017 die „Qualitätsentwicklung Pflege“ vor Ort in den Pflegeeinrichtungen eingeführt. Die Arbeit der EQE-Pflege baut auf die Ergebnisse der Qualitätssicherung auf, für deren Umsetzung die Pflegedienstleitung und Wohnbereichsleitung verantwortlich sind.

Der Kern der Arbeit der EQE-Pflege ist deshalb eine beratende, begleitende und entwickelnde, um die Pflegedienstleitung, Wohnbereichsleitung und Pflegekräfte in ihrer Verantwortung für die Pflege zu unterstützen.

Sie berät die Fach- und Hilfskräfte lösungsorientiert bei Fachfragen, leitet Pflgethemen an, bearbeitet Ergebnisse aus internen und externen Prüfverfahren, führt Pflichtfortbildungen durch und Pflegestandards ein. Die Durchführung dieser Aufgaben wird im Zusammenspiel mit der Pflegedienstleitung, Wohnbereichsleitung und EQE-Pflege vereinbart.

Die Weiterbildung greift die bisherigen Erfahrungen der Teilnehmenden mit dem neuen Rollenprofil auf, stärkt die Teilnehmenden ihr Selbstverständnis mit der Kernfunktion „Entwicklung“ zu definieren und zu gestalten und vermittelt Kompetenzen und Handwerkszeug zur Ausgestaltung der Rolle.

Modul 1

Selbstverständnis im institutionellen Kontext

- Erste Erfahrungen mit der neuen Rolle
- Rollenverständnis als "Qualitätsentwicklerin / Qualitätsentwickler": Umgang mit den unterschiedlichen Erwartungen
- Kontrakte besprechen
- Fallbeispiele für die Rollengestaltung beraten
- Qualitätsinstrumente verstehen und nutzen
- Entwicklungspläne gestalten und umsetzen

Modul 2

Anleiten und Beraten

- Transferaufgaben besprechen
- Gesprächsführung: Wahrnehmungs-, Kommunikationsfähigkeit, Feedback
- Anleitungsformen: personen- und situationsorientiert anwenden
- Beratungsgespräche lösungsorientiert durchführen
- Fallbeispiele für Beratung und Anleitung beraten

Modul 3

Teamorientiert entwickeln

- Transferaufgaben besprechen
- Präsentieren und moderieren
- Mitarbeiter und Teams im Entwicklungsprozess beteiligen
- Eigene Rollenentwicklung reflektieren
- Wirksamkeit von EQE
- Gesamtauswertung

Begleitende Lernformen

- Transferaufgaben: Mit der Transferaufgabe wird das in der Weiterbildung gelernte mit der Alltagspraxis verbunden und im nächsten Fortbildungsbaustein reflektiert.
- Regionalgruppen: Austausch vor Ort um andere Modelle in der Praxis kennenzulernen und zu untersuchen

Arbeitsform

Beispiele aus der Praxis der Teilnehmenden werden aufgegriffen und bearbeitet. Neben verschiedenen Inputs wird sowohl in der Gesamtgruppe als auch in verschiedenen Kleingruppen viel ausprobiert und reflektiert.

Zielgruppe

Mitarbeitende EQE-Pflege

Leitung

Rosemarie Budziat, Diplomsozialpädagogin, Psychodramaleiterin in DFP/DAGG, Trainerin für Gruppendynamik (DGGO), Systemische Supervisorin (DGSv)

Dr. phil. Achim Hollenbach, Diplompflegewirt (FH), Leitung Qualitätsmanagement und Entwicklung (Modul 1)

Kursgebühren: 650,00 Euro

Die Kosten für das Mittagessen und ggf. Übernachtung sind in den Kursgebühren nicht enthalten.