

Modulübersicht - Zeit und Ort

Einführungstag

22.10.2020
Schloss Liebenau

Modul 1: Führungsverständnis

16./17. September 2021
Schloss Liebenau

Modul 2: Mitarbeiterführung-Mitarbeiter fördern

20./21. Januar 2022
Schloss Liebenau

Modul 3: Mitarbeiterführung-Mitarbeiter fordern

14./15. März 2022
Schloss Liebenau

Modul 4: Teammeeting

25./26. April 2022
Schloss Liebenau

Modul 5: Rolle in der Organisation

27./28. Juni 2022
Schloss Liebenau

Abschlussstag

16. September 2022 (09:00 - 13:00 Uhr)
Schloss Liebenau

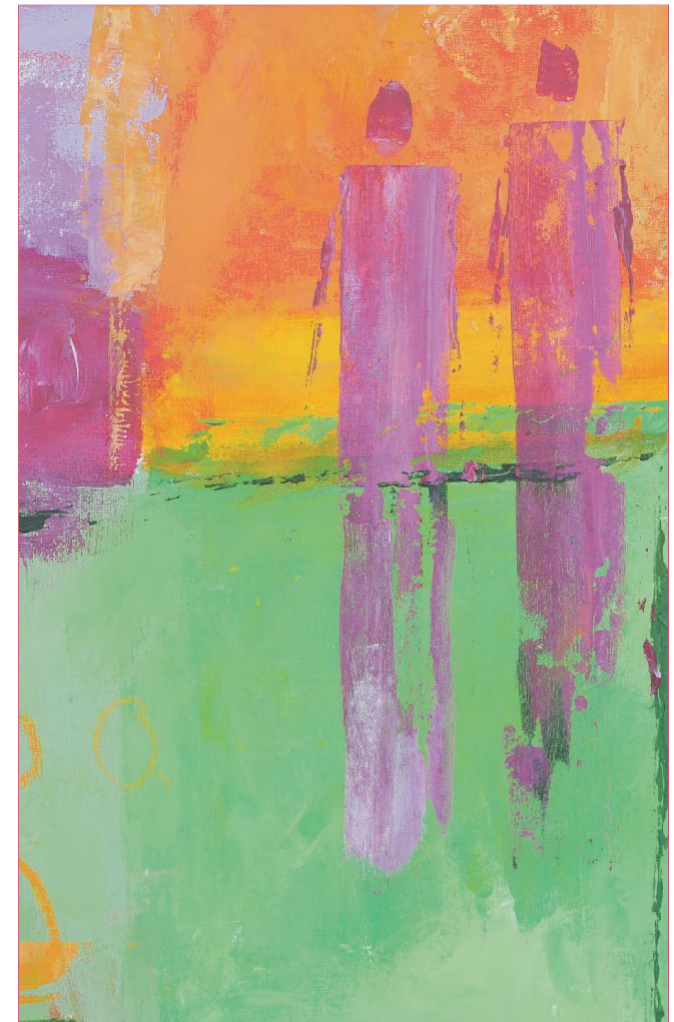
Module jeweils 08:30 - 16.30 Uhr

Weitere Informationen und Anmeldung unter:
www.stiftung-liebenau.de/akademie
Kursnummer: 201550

© April 2021

Akademie Schloss Liebenau

Ansprechpartnerin: Susanne Brezovsky
Siggenweilerstraße 11 · 88074 Meckenbeuren
Tel.: +49 7542 10-1263 · Fax: +49 7542 10-1953
E-Mail: akademie@stiftung-liebenau.de
www.stiftung-liebenau.de/akademie



Akademie Schloss Liebenau

**Leitungskräfteentwicklung
für Küchenleitungen und
Hauswirtschaftsleitungen
2020-2022**

Zielsetzung

Leiterin und Leiter zu sein, bedeutet die Übernahme einer sozialen Rolle in einer Institution. Die Gestaltungsmöglichkeiten der Leitungsrolle sind in einem Netz vielfältiger und zum Teil widersprüchlicher Erwartungen aller Beteiligten eingebunden. In diesem Spannungsfeld muss sich die Führungskraft täglich mit Erwartungen, Interessen und Bedürfnissen verschiedener Rollenträger auseinandersetzen, verhandeln und entscheiden.

Die Führungskräfte lernen, sich als Person mit ihren Stärken, Potentialen und Grenzen mit der Leitungsrolle zu identifizieren und diese kontextbezogen, beziehungsstärkend und aufgabenorientiert zu gestalten. Sie erweitern ihre persönlichen und sozialen Kompetenzen mit Blick auf die Mitarbeiterführung, Teamentwicklung und die Kooperation mit externen Partnern. Zudem werden sie in ihrer Leitungsidentität gestärkt.

Einführungstag

- Sich kennenlernen und im Kurs einfinden
- Konzept vorstellen
- Erwartungen klären
- Vereinbarungen für die Zusammenarbeit treffen
- Erste Auseinandersetzung mit dem heutigen Führungsverständnis

Modul 1: Führungsverständnis

- Führen in Strukturen
- Situativer Führungsstil
- Eine Kultur der Wertschätzung

Modul 2: Mitarbeiterführung - Mitarbeiter fördern

- Anerkennen und kritisch rückmelden
- Kritikgespräche führen

Modul 3: Mitarbeiterführung - Mitarbeiter fordern

- Delegieren und beauftragen
- Kontrollieren
- Teamentwicklung – Kooperation im Team fördern
-

Modul 4: Teammeeting

- Grundverständnis von Moderation
- Teambesprechungen effektiv vorbereiten
- Teamgespräche effizient und beziehungsstärkend leiten

Modul 5: Rolle in der Organisation

- Zusammenarbeit mit Vorgesetzten
- Zusammenarbeit mit Pflegekräften und Pflegeassistenzen sowie Angehörigen
- Selbstorganisation und Zeitmanagement

Abschlussstag

- Präsentation zu Lerninhalten durch die Teilnehmenden
- Zertifikatsübergabe

Arbeitsform

Vortrag, Gruppenarbeit, Fallarbeiten, Übungen, Kollegiale Beratung

Begleitende Lernformen

- Entwicklungsgespräch mit den Vorgesetzten
- Transferaufgaben zwischen den Seminarabschnitten

Zielgruppe

Leitungen im Bereich Küche und Hauswirtschaft in der Altenhilfe der Stiftung Liebenau

Kursleitung

Erna Grafmüller
Diplompädagogin, Hauswirtschaftliche Betriebsleiterin

Kursgebühren: 1.800,00 Euro

Die Kosten für das Mittagessen und ggf. Übernachtung sind in den Kursgebühren nicht enthalten.