

Modulübersicht - Zeit und Ort

Einstiegstag

21.01.2019
Schloss Liebenau

Modul 1

13.-14.02.2019
Schloss Liebenau

Modul 2

13.-14.03.2019
Schloss Liebenau

Modul 3

24.-25.06.2019
Schloss Liebenau

Modul 4

11.-12.09.2019
Schloss Liebenau

Modul 5

21.-22.11.2019
Schloss Liebenau

Abschlussstag

12.12.2019
Schloss Liebenau

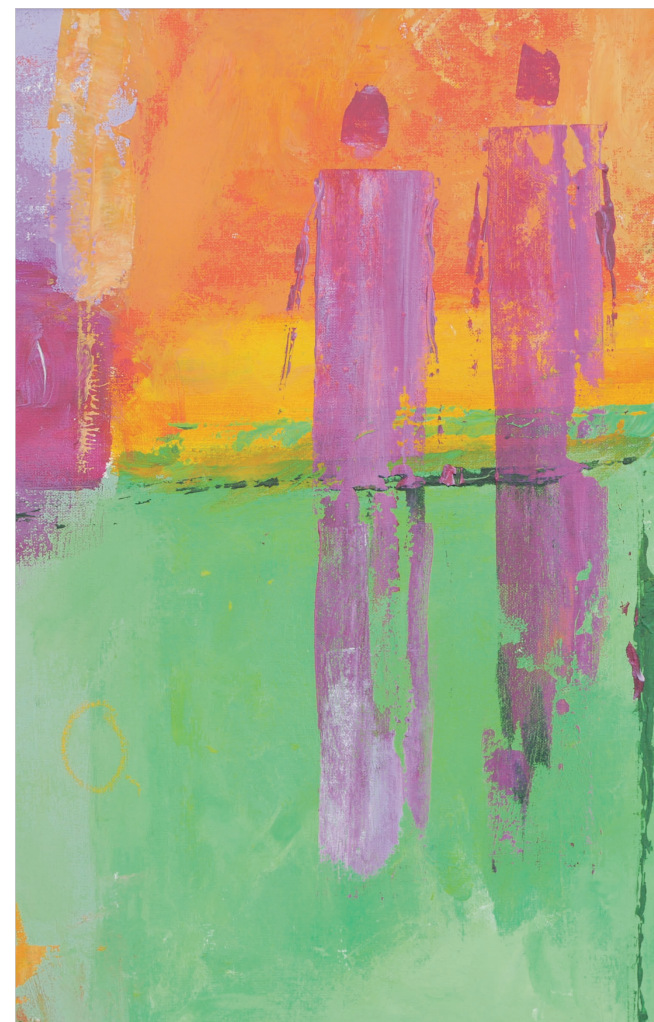
jeweils 09:00 - 17:00 Uhr

Weitere Informationen und Anmeldung unter:
www.stiftung-liebenau.de/akademie
Kursnummer: 191543

© September 2018

Akademie Schloss Liebenau

Ansprechpartnerin: Susanne Brezovsky
Siggenweilerstraße 11 · 88074 Meckenbeuren
Tel.: +49 7542 10-1263 · Fax: +49 7542 10-1953
E-Mail: akademie@stiftung-liebenau.de
www.stiftung-liebenau.de/akademie



Akademie Schloss Liebenau

**Leitungskräfteentwicklung für
Küchenleitungen und
Hauswirtschaftsleitungen 2019**

Zielsetzung

Leiterin und Leiter zu sein, bedeutet die Übernahme einer sozialen Rolle in einer Institution. Die Gestaltungsmöglichkeiten der Leitungsrolle sind in einem Netz vielfältiger und zum Teil widersprüchlicher Erwartungen aller Beteiligten eingebunden. In diesem Spannungsfeld muss sich die Führungskraft täglich mit Erwartungen, Interessen und Bedürfnissen verschiedener Rollenträger auseinandersetzen, verhandeln und entscheiden.

Die Führungskräfte lernen, sich als Person mit ihren Stärken, Potentialen und Grenzen mit der Leitungsrolle zu identifizieren und diese kontextbezogen, beziehungsstärkend und aufgabenorientiert zu gestalten. Sie erweitern ihre persönlichen und sozialen Kompetenzen mit Blick auf die Mitarbeiterführung, Teamentwicklung und die Kooperation mit externen Partnern. Zudem werden sie in ihrer Leitungsidentität gestärkt.

Einstiegstag

- Sich kennenlernen und im Kurs einfinden
- Konzept vorstellen
- Erwartungen klären
- Vereinbarungen für die Zusammenarbeit treffen
- Erste Auseinandersetzung mit dem heutigen Führungsverständnis

Modul 1: Führungsverständnis

- Führen in Strukturen
- Führungsstile
- Eigenes Rollenverständnis
- Eine Kultur der Wertschätzung aufbauen

Modul 2: Mitarbeiterführung - Mitarbeiter fördern

- Einstellen, anleiten, einarbeiten
- Beauftragen, delegieren, motivieren
- Anerkennen und kritisch rückmelden
- Selbstorganisation und Büromanagement

Modul 3: Mitarbeiterführung - Mitarbeiter fordern

- Konflikte klären
- Kritikgespräche führen
- Absprachen treffen
- Kontrollieren
- Mitarbeiterentwicklungsgespräche führen
- Beurteilen

Modul 4: Teammeeting

- Grundverständnis von Moderation
- Teambesprechungen effektiv vorbereiten
- Im Team Konflikte ansprechen und bearbeiten
- Teamgespräche effizient und beziehungsstärkend leiten

Modul 5: Rolle in der Organisation

- Zusammenarbeit mit Vorgesetzten
- Zusammenarbeit mit Pflegekräften und Pflegeassistenten sowie Angehörigen
- Stellenwert in der Einrichtung
- Interessen vertreten und dialogisch verhandeln

Abschlussstag

- Präsentation zu Lerninhalten durch die Teilnehmenden
- Zertifikatsübergabe

Arbeitsform

Vortrag, Gruppenarbeit, Fallarbeiten, Übungen, Kollegiale Beratung

Begleitende Lernformen

- Entwicklungsgespräch mit den Vorgesetzten
- Transferaufgaben zwischen den Seminarabschnitten

Zielgruppe

Leitungen im Bereich Küche und Hauswirtschaft in der Altenhilfe der Stiftung Liebenau

Kursleitung

Anna Jäger, Diplompädagogin, Diplomsozialarbeiterin, Trainerin im Bereich Führung und Kommunikation, Ausbildung in Organisationsberatung, Transaktionsanalytische Beraterin

Kursgebühren: 1.800,00 Euro

Die Kosten für das Mittagessen und ggf. Übernachtung sind in den Kursgebühren nicht enthalten.